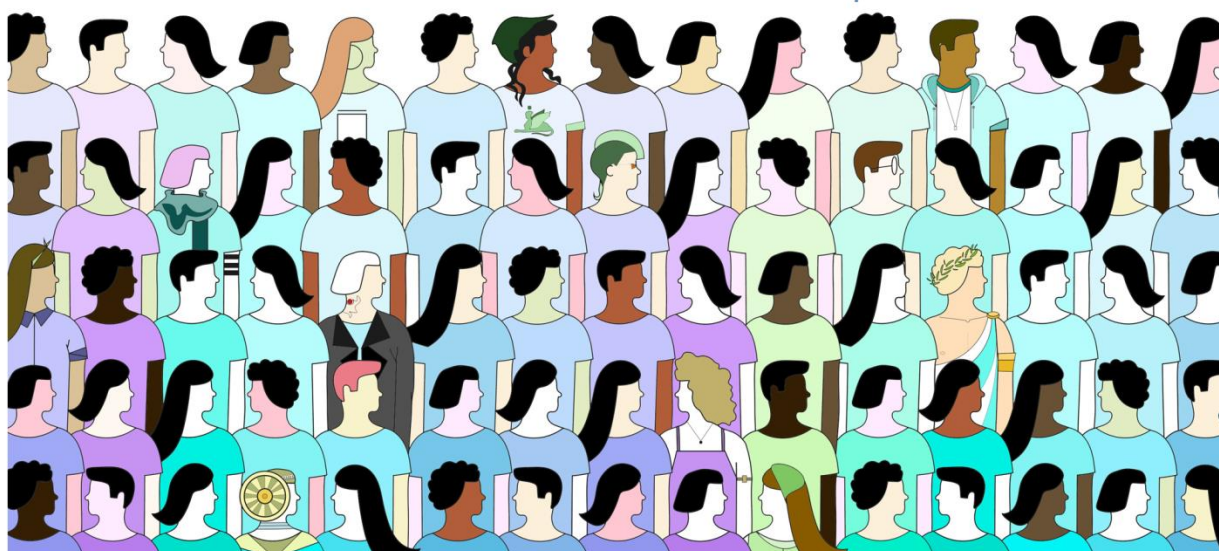


# CP LUGO DE LLANERA

FORMACIÓN ONLINE

## DÍA INTERNACIONAL DE LOS MUSEOS

18  
mayo 2020



Desde 1977 el ICOM (Consejo Internacional de Museos) organiza el **Día Internacional de los Museos (DIM)** en el que participa toda la comunidad museística internacional organizando eventos y actividades creativas que les permiten conectar con el público y subrayar la importancia de los museos como instituciones al servicio de la sociedad que favorecen el conocimiento de la cultura, el intercambio cultural y el entendimiento mutuo.

Realizar una visita virtual puede ser una excelente manera de explorar un museo sin moverse de casa.

Por ello, te proponemos una selección de **museos regionales y nacionales** para que realices una visita virtual del museo elegido.

# TRABAJO FINAL

## Tienes que crear una visita virtual a un museo

### Elige un museo:

- Museo de Bellas Artes de Asturias.
- Museo Jurásico de Asturias (MUJA)
- El Prado
- Museo Nacional de Ciencias Naturales.

### Deberás incluir:

- Nombre del museo.
- Localización.
- Plano.
- Obras, autores, materiales, colecciones, referencias etc. más destacadas. (incluye mínimo 5 referencias)

### Formato a elegir:

- Power Point
- Sway

## ¿QUÉ DEBES ENTREGAR?

- Una presentación en Power Point o Sway con toda la información que consideres fundamental sobre el museo.

**ENTREGAR EL VIERNES 29/05/2020**

## ***LUNES 25 MAYO: Matemáticas, Lengua, Plástica, E.F.***

### **MATEMÁTICAS**

El arte y las matemáticas siempre han estado unidos. Basta observar varios cuadros o esculturas para comprobar cómo los artistas han utilizado las simetrías, las proporciones o la geometría en sus obras.

Un ejemplo lo tenemos en Kandinsky que utilizó con gran maestría la línea, el punto y las figuras geométricas para, junto al color, provocar emociones en el espectador.



K  
g

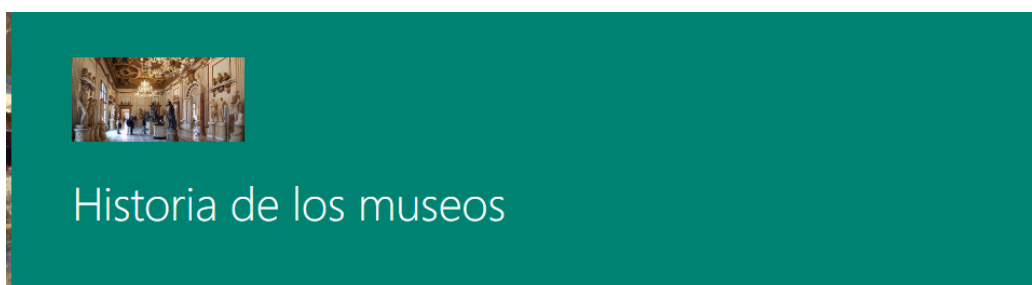
#### **Lo que tienes que hacer**

1. Entra en el Sway [Kandinsky y la geometría](#) y **realiza**, siguiendo los pasos que se te indican, **una recreación** de uno **de** los cuadros de este autor, **Blando Duro**, con la herramienta [Geogebra](#).
2. **Haz una captura de pantalla y adjúntala a la tarea** en formato jpg o dentro de un documento Word.

## **LENGUA**

El lunes, 18 de mayo, se celebró el [día internacional de los museos 2020](#). Vamos a conocer un poquito de su **historia**, seguidamente veremos un **vídeo** en el que aparecen algunos museos de diferentes partes del mundo y por último, comprobaréis lo aprendido acerca de la Historia de los museos respondiendo a las preguntas de un **cuestionario**.

Entrad en el Sway [“Historia de los museos”](#) (ctrl + click).



Desde este enlace, podréis **contemplar colecciones online de los mejores museos del mundo**:



[Museos del mundo](#)

## PLÁSTICA



**Las meninas** o **La familia de Felipe IV** se considera la obra maestra del pintor sevillano del Siglo de Oro español Diego Velázquez, acabado aproximadamente en 1656. Es una pintura realizada al óleo sobre un lienzo de grandes dimensiones donde las figuras situadas en primer plano se representan a tamaño natural. Es una de las obras pictóricas más analizadas y comentadas en el mundo del arte.



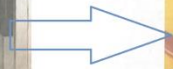
[Descubre las meninas de Velázquez](#)



Elige una de las 2 actividades:

- Construye tus meninas.
- Pinta tus meninas.

## Opción 1.- CONSTRUYE TUS MENINAS.



[Acceso a Plantillas](#)



En los archivos adjuntos encontrarás las instrucciones y los materiales necesarios para construir un diorama basado en esta obra. Sigue con atención las indicaciones. Utiliza cartulina o cartón.

Puedes crear tu propia composición 3D sin necesidad de utilizar las plantillas (observa los ejemplos).



Envía una foto a tu tutor o tutora.

## Opción 2.- PINTA TUS MENINAS.

“Las meninas” es una obra de arte valorada y reconocida en todo el mundo por su calidad artística. Por eso ha sido reinterpretada por importantes artistas de diversas épocas como Pablo Picasso, Salvador Dalí, Antonio Mingote o Irma Gruenholz, entre otros muchos. Te invitamos a que busques estas imágenes de “Las meninas” y que pintes aquí tu propia versión.

Una vez que lo termines identifica quién es quién en la pintura.



### PARA LA TAREA

Si eliges este museo para realizar tu “visita virtual”, accede a este enlace para conocerlo un poco más y buscar la información.

[Obras más destacadas del Museo del Prado](#) 

## **EDUCACIÓN FÍSICA**



Accede a la actividad [aquí](#) y déjate llevar.

¡ExpresARTE es la palabra!